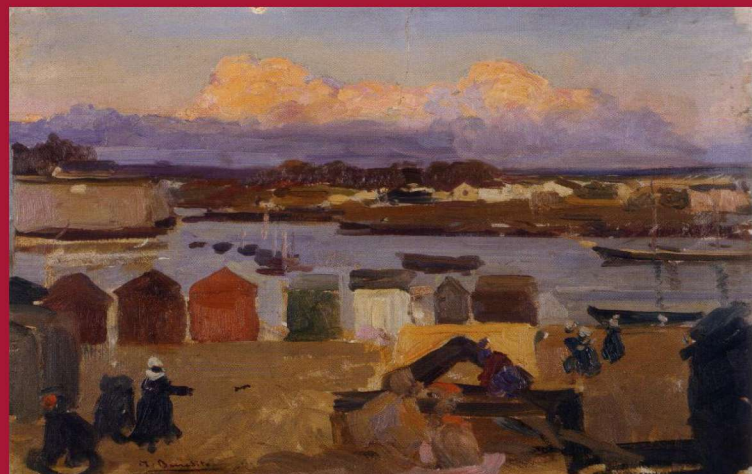




FUNDACIÓN MANUEL BENEDITO



COLECCIÓN DE PINTURA



FUNDACIÓN MANUEL BENEDITO

JUAN BRAVO, 4
28006 MADRID

TEL: (0034) 915756643

www.fundacionmanuelbenedito.com

info@fundacionmanuelbenedito.com

VISITAS CONCERTADAS PREVIA CITA

MANUEL BENEDITO VIVES

Nace en Valencia en 1875. Tras su paso por la Escuela de Artesanos, estudia en la Escuela de Bellas Artes de San Carlos. Posteriormente conoce a Joaquín Sorolla, en cuyo estudio madrileño completa su formación. En 1899 gana el pensionado para la Academia Española de BBAE en Roma. Desde 1900 a 1904 compagina los trabajos obligatorios de la pensión con viajes por Italia, Francia, Bélgica y Holanda y las exposiciones de sus obras. En los años sucesivos pinta en Castilla, Holanda, y París y participa en numerosas exposiciones y salones internacionales donde sus cuadros obtienen premios importantes. A partir de 1915 es nombrado asesor artístico de la Real Fábrica de Tapices, Académico de las Reales Academias de Bellas Artes de San Fernando y San Carlos, miembro de la Hispanic Society y ocupa puestos en diversas instituciones al tiempo que continúa su actividad pictórica. Muere el 20 de junio de 1963.

LA FUNDACIÓN MANUEL BENEDITO

Constituida en octubre de 2002 por iniciativa de Vicenta Benedito, sobrina e hija adoptiva del pintor, tiene como finalidad principal la difusión y el estudio de su obra así como la exposición de los fondos disponibles, para ofrecer una panorámica de la pintura de Manuel Benedito, y la colaboración con otras personas o instituciones que tengan relación con la obra y la época en la que vivió el artista.

La colección se ubica en un espacio construido en el lugar donde estuvo la casa-estudio de Manuel Benedito desde 1927 hasta su fallecimiento y que en la actualidad es la sede de la Fundación.

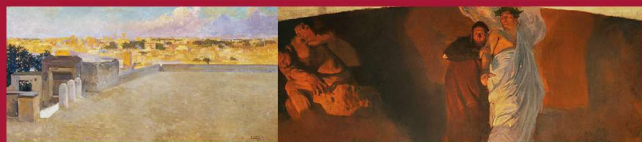
HALL DE ENTRADA



Autorretrato, 1941 · Primavera en el jardín (1938) y Joven Payesa Ibicenca (1915).

SALA PRINCIPAL Y SALA DE COLUMNAS

En estas salas se exhiben obras pertenecientes a su época de pensionado en Roma, y a sus estancias en Venecia, Bretaña, Bélgica y Holanda.



Vista de Roma desde la terraza de la Academia Española (1902) y El infierno de Dante (1904).



Viejos Holandeses (1909) · Madre Bretona (1905) · La familia bretona (1906) · Calle de Venecia (1901) · Sobremesa en el jardín de la Academia (1902).



De vuelta a España, influido por la Generación del 98, pinta en tierras de Castilla y Andalucía. En 1912 pinta La Vuelta de la Montería de la que se exhibe boceto y varios estudios.

Siempre tuvo predilección por el retrato, de ahí la diversa condición de los personajes retratados que van desde escenas familiares y modelos, a tipos costumbristas y personajes relevantes de la sociedad de su tiempo, tal y como se pueden contemplar en las diferentes salas.



Gitana (1909) · La Gavilana (1910) · Genoveva Vix (1918)



La Duquesa de Dúrcal (1910) · Isabel de Moncada (1917) · La Señora de Salinas (1909) · Muchacha de los lirios (1910).



Pastora Imperio (1913) · El General Weyler (1915) · General Carlos Lñigo (1915) · Conchin y Tati (1909).



El rey Alfonso XIII (1928) · Reposo (1930) · Nelly (1939) · Hermanos Álvarez Quintero (1938).

SALA DE LAS VITRINAS

Retrospectiva de su pintura bretona, belga y holandesa. En las vitrinas copias de Velázquez, tablas de viaje, y dibujos varios. Concarneau (1907); Viejo Holandés (1909); en portada Playa de Concarneau y Velas (1906).



ESTRADO DEL PINTOR

Lugar dedicado a sus autorretratos dispuestos de forma cronológica de izquierda a derecha y a los útiles diversos guardados por su sobrina: paletas, pinceles, cajas de pinturas, y colección de postales. Autorretratos: 1902, 1902, 1909, 1936.



PISO SUPERIOR

Breve recorrido cronológico por la obra del pintor que recoge temas diversos. Benimámet (1895); Niño en el baño y La familia del anarquista el día de la ejecución (1899).



También se ofrece un homenaje a los retratos que realizó Manuel Benedito de los miembros de la familia real: Los hijos de Alfonso XIII (boceto) y estudios particulares de los infantes.